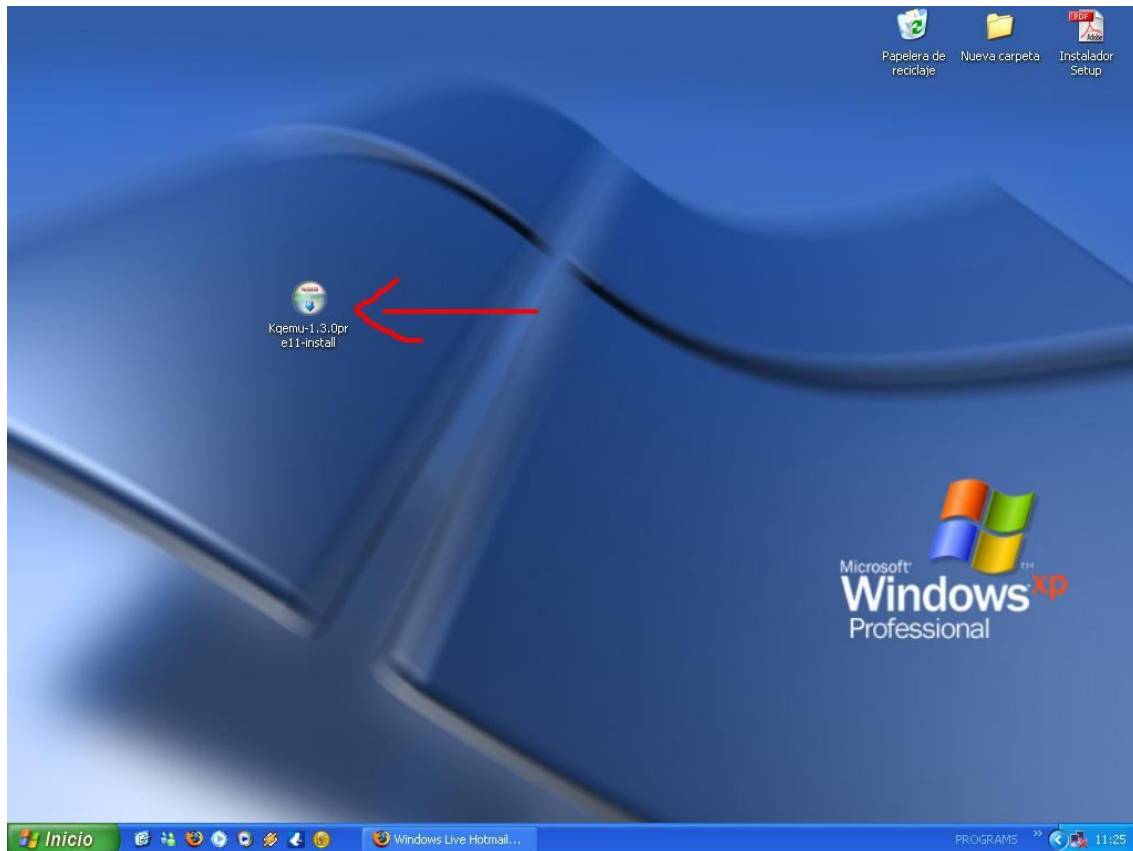
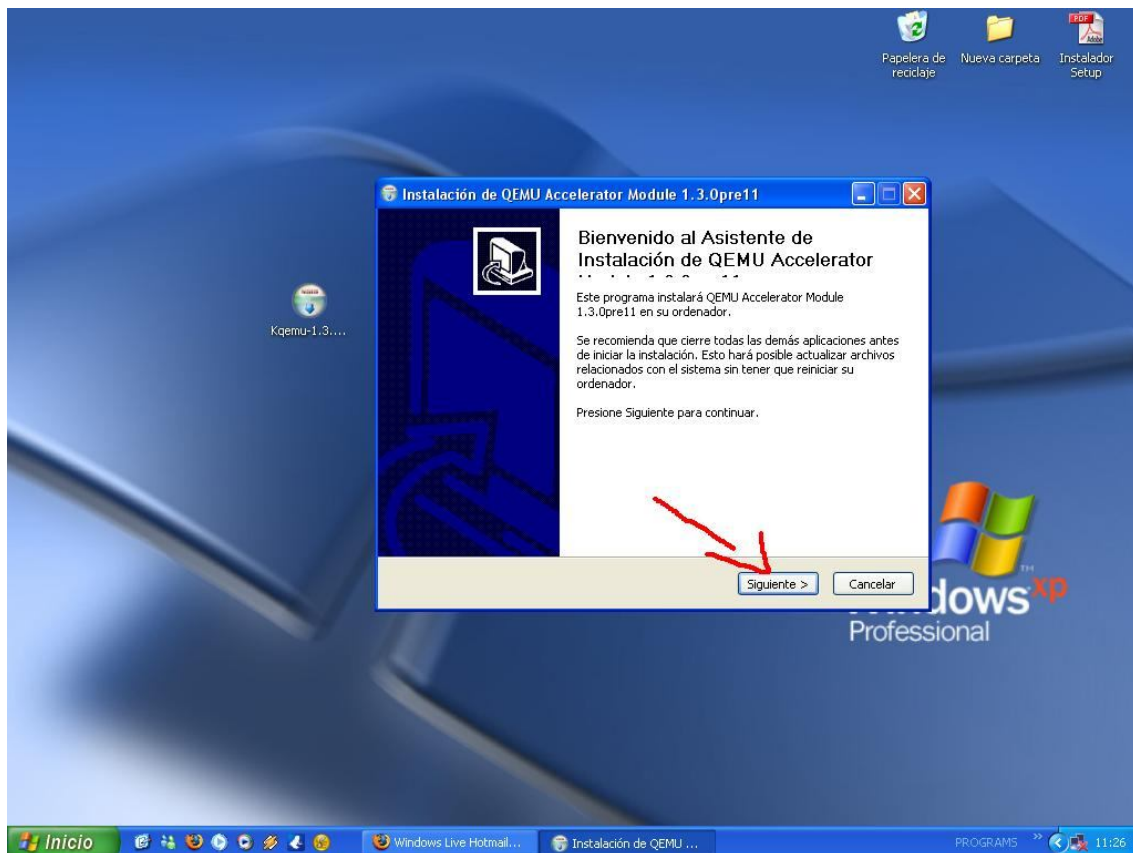


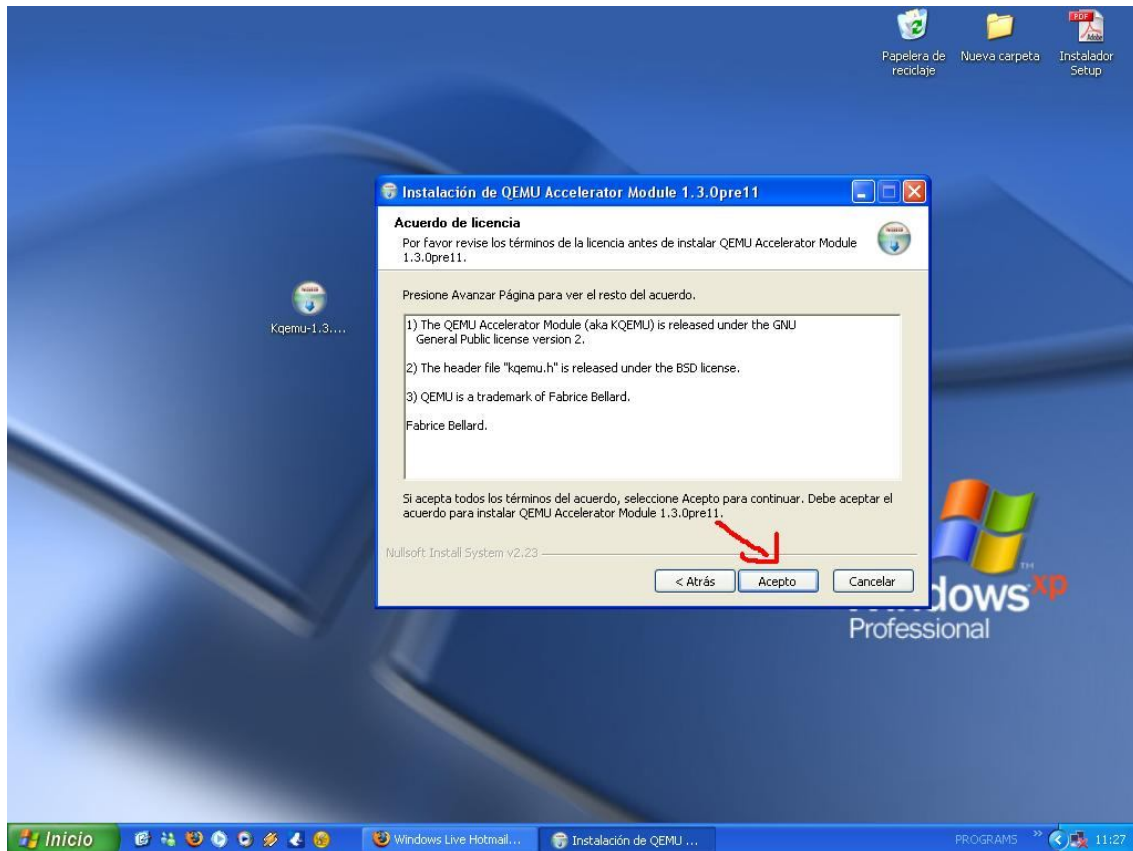
**En mi caso descargue el KQEMU en mi escritorio:**



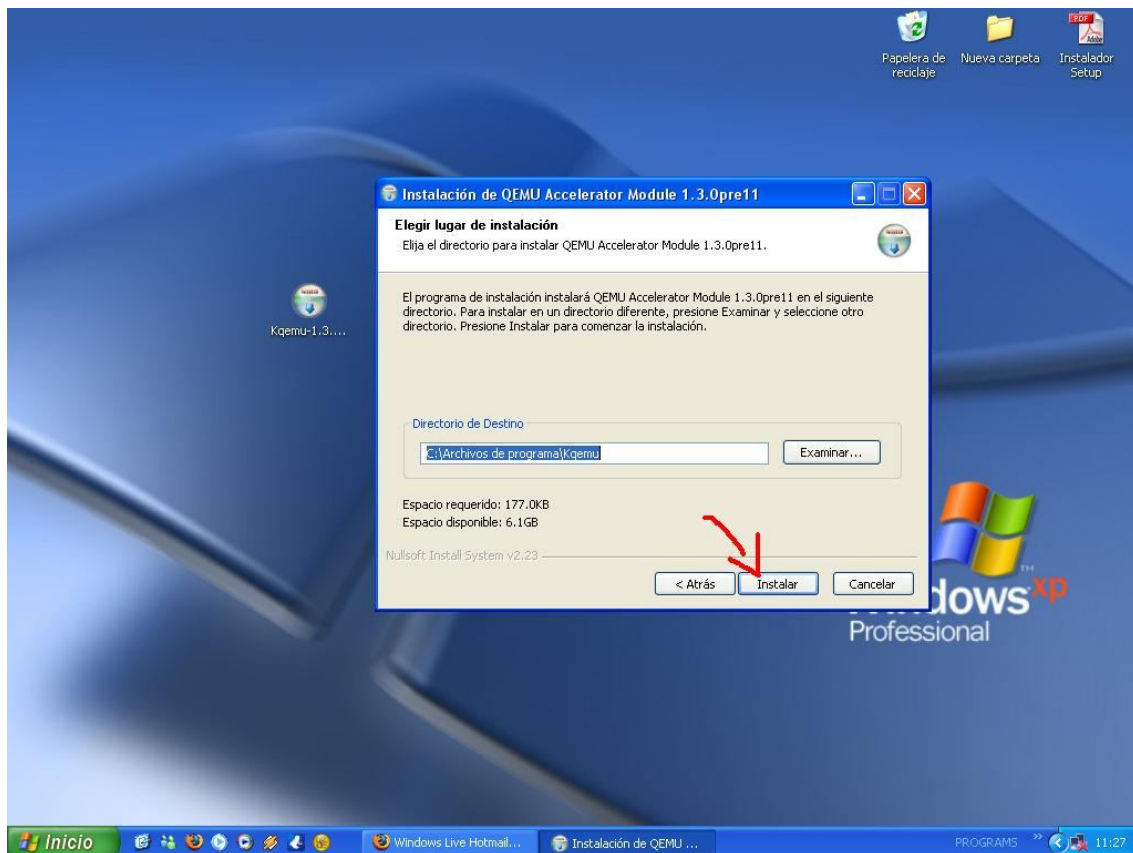
**Doble clic en el instalador, se abre una ventana, luego clic en “Siguiente”:**



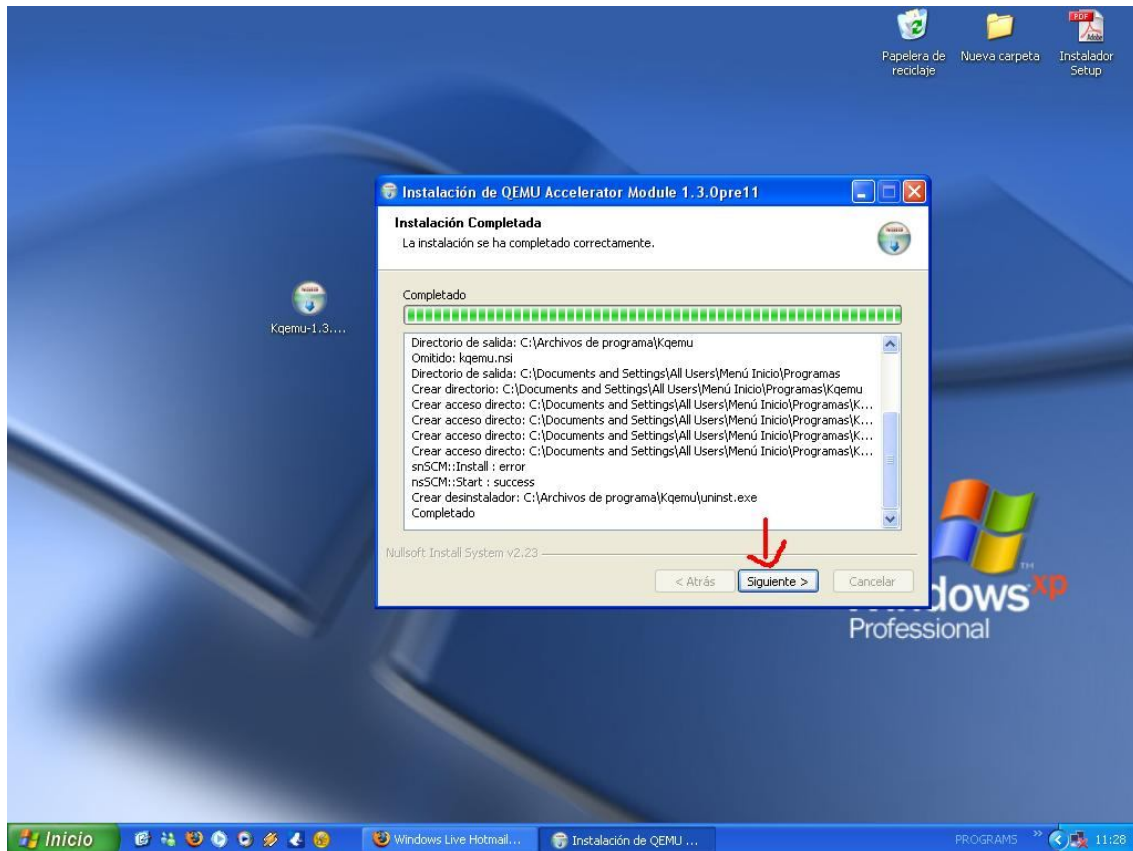
**Clic en “Acepto”:**



**Clic en “Instalar”:**



**Esperamos a que termine la instalación y luego damos clic en “Siguiente”:**



**Clic en “Terminar”:**

